



ปิ่น

โครงการ ร้านปิ่นกัน โดย มูลนิธิยุวพัฒน์  
สังคมแห่งการแบ่งปัน  
รายงานไตรมาสที่ 1/2567



# COLLABORATION & SUPPORT

## สร้างความร่วมมือ

องค์กรร่วมระดมสิ่งของบริจาคคุณภาพดีจาก การจัดกิจกรรมในองค์กร / แคมเปญร่วมกับพันธมิตร / บริจาคสินค้าในองค์กร/ อนุเคราะห์พื้นที่ตั้งวางกล่องรับบริจาคสิ่งของ ฯลฯ ดังนี้

- บริษัท ไทรคอมเนค จำกัด
- บริษัท ลูคู เทคโนโลยี จำกัด
- อาคาร ซีดับเบิลยู ทาวเวอร์
- บริษัท แอสเซทไวส์ จำกัด
- บริษัท โคตรคูส จำกัด
- บริษัท แอลเอ อินเตอร์เนชั่นแนล จำกัด
- บริษัท รีโน (ประเทศไทย) จำกัด
- ศูนย์การค้า โรบินสัน บางนา
- บริษัท มามี จำกัด
- บริษัท คุณหลง เทรดดิง จำกัด
- บริษัท ปาเทกซ์ จำกัด
- บริษัท ซี.เจ. เอ็กซ์เพรส กรุ๊ป จำกัด ร่วมกับ Fashion Revolution Thailand
- บริษัท ออฟฟิศเมท จำกัด (มหาชน)
- บริษัท กิติธัญ จำกัด
- บริษัท การบินไทย จำกัด (มหาชน)
- อีเกีย ประเทศไทย
- ศูนย์การค้า เมกาบางนา



อนุเคราะห์พื้นที่เป็นจุดรับบริจาค เพื่อประชาสัมพันธ์และระดมสิ่งของ

จุดตั้งกล่องรับปัน 278 จุด โดยการสนับสนุนจาก 248 องค์กร (ข้อมูล ณ 31 มี.ค. 67)

### PANKAN Drop-off Points



## ACTIVITIES กิจกรรมและป็นกันสัญจร

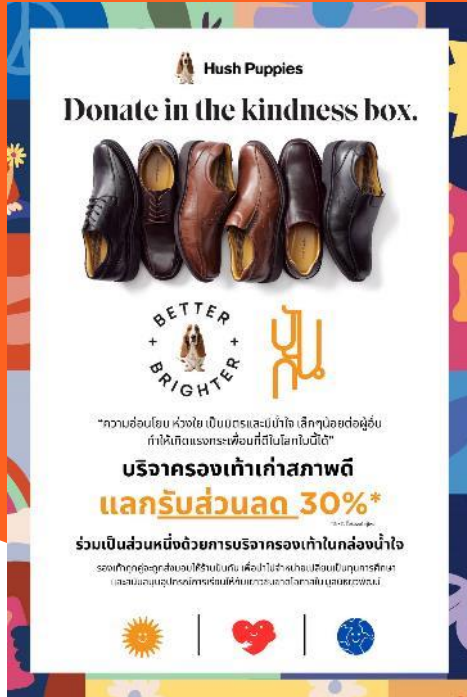
สร้างการมีส่วนร่วมด้วยการจัดกิจกรรมในพื้นที่ที่ได้รับการอนุรักษ์และการสนับสนุนจาก องค์กรภาคเอกชน ภาครัฐ และภาคีเครือข่าย ดังนี้

- Bambini Villa Kids Dee Kids Day #2 โครงการ Bambini Villa สุขุมวิท 26
- ตลาดสุขใจ สวนสามพราน จ. นครปฐม
- Run for Love ครั้งที่ 13 สวนสมเด็จพระนางเจ้าสิริกิติ์ จตุจักร โดย มูลนิธิหัวใจอาสา
- “เทศกาลขอนแก่นเมืองแห่งการแบ่งปัน” มหาวิทยาลัยขอนแก่น โดย ปันกันขอนแก่น มูลนิธิดูดยพัฒนา
- บ้านและสวนแฟร์ Selected 2024 ไบเทค บางนา โดย บริษัท อมรินทร์ พรินตติ้ง จำกัด
- So Green Market โครงการ Slowcombo สามย่าน
- ซุปปันสุขกับปันกัน ครั้งที่ 2 ศูนย์การค้าริเวอร์ไซด์ พลาซ่า
- เทศกาลความรักและการให้ ครั้งที่ 13 บองมาเซ่ มาร์เก็ต พาร์ค
- กรุงเทพดีต่อใจ Bangkok Bestival 2024 อาคารพิพิธภัณฑสถานป่าเบญจกิติ กรุงเทพมหานคร ร่วมกับ บริษัท ไทยเบฟเวอเรจ จำกัด และภาคีเครือข่าย SX Sustainability
- Good Society Day 2024 สถาบันเพื่อการยุติธรรมแห่งประเทศไทยTJ (Common Ground) โดย มูลนิธิเพื่อคนไทย
- บูรปันกันสัญจร ศูนย์การค้า ธานียะ พลาซ่า สีลม และ โรงงานคอลเกต บางปะกง จ. ฉะเชิงเทรา



สนับสนุนพื้นที่จัดกิจกรรม  
12 องค์กร

# CO-CAMPAIGN



## บริจาครองเท้า ส่งน้องเรียน กับ Hush Puppies

บริษัท เซ็นทรัล มาร์เก็ตติ้ง กรุ๊ป Hush Puppies ร่วมกับ ร้านปันกัน โดยมูลนิธิริยิวพัฒน์ ชวนลูกค้า Hush Puppies มาร่วมเป็นส่วนหนึ่งแห่งการแบ่งปัน ด้วยการบริจาครองเท้าสภาพดีในกล่องน้ำใจ ที่ Hush Puppies Pop up Shop เซ็นทรัลลาดพร้าว เพื่อแลกส่วนลด 30% สำหรับซื้อรองเท้าคู่ต่อไป ระหว่าง 31 มกราคม 2567 - 22 กุมภาพันธ์ 2567 โดยรองเท้าทุกคู่จะถูกส่งมอบให้ ปันกัน นำไปเป็นสินค้าแบ่งปันที่ร้าน เพื่อเปลี่ยนเป็นทุนการศึกษาและสนับสนุนอุปกรณ์การเรียนให้กับเยาวชนขาดโอกาสในมูลนิธิริยิวพัฒน์



## Lalamove x Pankan

ลาลามูฟร่วมแบ่งปัน สร้าง “โอกาส” ส่งน้องเรียน กับ ปันกัน

ลาลามูฟ ร่วมเป็นส่วนหนึ่งของสังคมแห่งการแบ่งปัน ด้วยการนำบริการขนส่งอย่างมืออาชีพ ร่วมกับ ร้านปันกัน ในการขนส่งสิ่งของบริจาค กับแคมเปญ “เคสียร์บ้าน ต้อนรับปีใหม่” มอบส่วนลดค่าบริการ 50% (สูงสุด 85 บาท) สำหรับผู้ที่ต้องการขนส่งสิ่งของบริจาคไปยังคลังปันกัน ระหว่าง ร.ค. 66 – พ.ค. 67 นอกจากนี้ยังได้ร่วมช่วยเหลือการดำเนินงานของปันกัน โดยการขนส่งสินค้าแบ่งปันจากคลังปันกันไปยังร้านปันกัน 2 สาขา ได้แก่ สาขาเซ็นทรัล ลาดพร้าว และสาขาเดอะไนน์ พระราม 9 สัปดาห์ละ 4 รอบ เพื่อนำสิ่งของบริจาคสภาพดีไปเปลี่ยนเป็น “โอกาส” ทางการศึกษาให้กับนักเรียนทุนในมูลนิธิริยิวพัฒน์ โดยได้เริ่มต้นบริการแล้วเมื่อวันที่ 12 มีนาคมที่ผ่านมา

อ่านเพิ่มเติม คลิก <https://panksociety.com/news-events/news/7659>

# PANKAN SHOP



**PANKAN Central Ladprao**  
เปิดบริการแล้ว ร้านปันกัน เซ็นทรัล ลาดพร้าว  
โคมใหม่ โฉโลกว่าเดิม!

หลังจากปิดปรับปรุงไปเมื่อปลายปี 2566 ร้านปันกัน สาขา  
เซ็นทรัล ลาดพร้าว พร้อมเปิดบริการแล้ว บริเวณ ชั้น G  
ด้วยโคมใหม่ ที่รอต้อนรับนักปัน เหมือนเช่นเคย

## **PANKAN Silom Edge** พื้นที่แบ่งปัน ใหม่ล่าสุด ศูนย์การค้าสีลม เจ

ร้านปันกันเพิ่มพื้นที่แบ่งปันใจกลางเมือง ศูนย์การค้า สีลม เจ ให้ชาวสีลม  
ได้ร่วมแบ่งปันกันแล้ว เมื่อวันที่ 20 ม.ค. 67 บริเวณ ชั้น 2 โซนบันไดเลื่อน  
ซึ่งได้รับการอนุเคราะห์พื้นที่และค่าบริการโดยศูนย์การค้าสีลมเจ เพื่อ  
สนับสนุนการสร้าง “สังคมแห่งการแบ่งปัน” อย่างยั่งยืน



## สร้างการมีส่วนร่วม

ขยายสังคมแห่งการแบ่งปัน ดังนี้

### Engagement & Collaboration



ผู้บริจาคสิ่งของ  
12,242 คน

ผู้บริจาคเงินรับสินค้าแบ่งปัน  
112,135 คน

ภาคี/ องค์กร ร่วมสนับสนุน  
246 องค์กร  
อาสาสมัครช่วยเหลือกิจกรรมปันกัน  
51 คน

### Environmental Protection



### ช่วยเหลือสิ่งแวดล้อม

จำนวนสิ่งของร่วมปันที่ได้รับบริจาค  
550,989 ชิ้น\*

\*ส่วนที่สามารถนำไปจำหน่ายต่อได้ คือ การหมุนเวียนสิ่งของกลับมาใช้ประโยชน์ได้ใหม่ เป็นการช่วยลดปริมาณขยะช่วยเหลือสิ่งแวดล้อม

## SOCIAL IMPACT

### ผลลัพธ์จาก การแบ่งปัน

(ข้อมูล ม.ค. – มี.ค. 67)

## สร้างโอกาสทางการศึกษา

ระดมเงินมอบเป็นทุนการศึกษา

### Education Opportunity



มอบเป็นทุนการศึกษา  
2,662 ทุน\*

คิดเป็นจำนวนเงิน  
18,638,611 บาท

\*ทุนการศึกษาละ 7,000 บาท/ คน/ ปี

..ทุนการศึกษาที่หนูได้รับมาตลอดระยะ 6 ปี หนูได้ใช้ให้เกิดประโยชน์มากมายหลายอย่าง ช่วยแบ่งเบาภาระของพ่อแม่หนูได้มากค่ะ

หนูเรียนจบแล้วและได้เกียรติบัตรเรียนดีด้วย หนูดีใจและภูมิใจมากค่ะ ขอบคุณทุกคนที่ช่วยเหลือและสนับสนุนหนูมาตลอด สุดท้ายนี้หนูขอให้พี่ ๆ มูลนิธิฯ และผู้ใหญ่ใจดีทุกคน พบเจอแต่สิ่งที่ดี และได้ส่งต่อโอกาสดี ๆ แบบที่หนูได้รับให้คนอื่นต่อไปนะคะ



น.ส. รัญทิพย์  
นักเรียนทุนยุวพัฒน์  
จ.ลำปาง

# รายงานการเงิน

(มกราคม - มีนาคม 2567)



เงินบริจาคโดยรวม

32.8  
ล้านบาท



14.2  
ล้านบาท

เงินบริจาครับเพื่อเป็นค่าใช้จ่าย  
โดยการสนับสนุน จาก กลุ่มบริษัทพรีเมียร์



18.6  
ล้านบาท

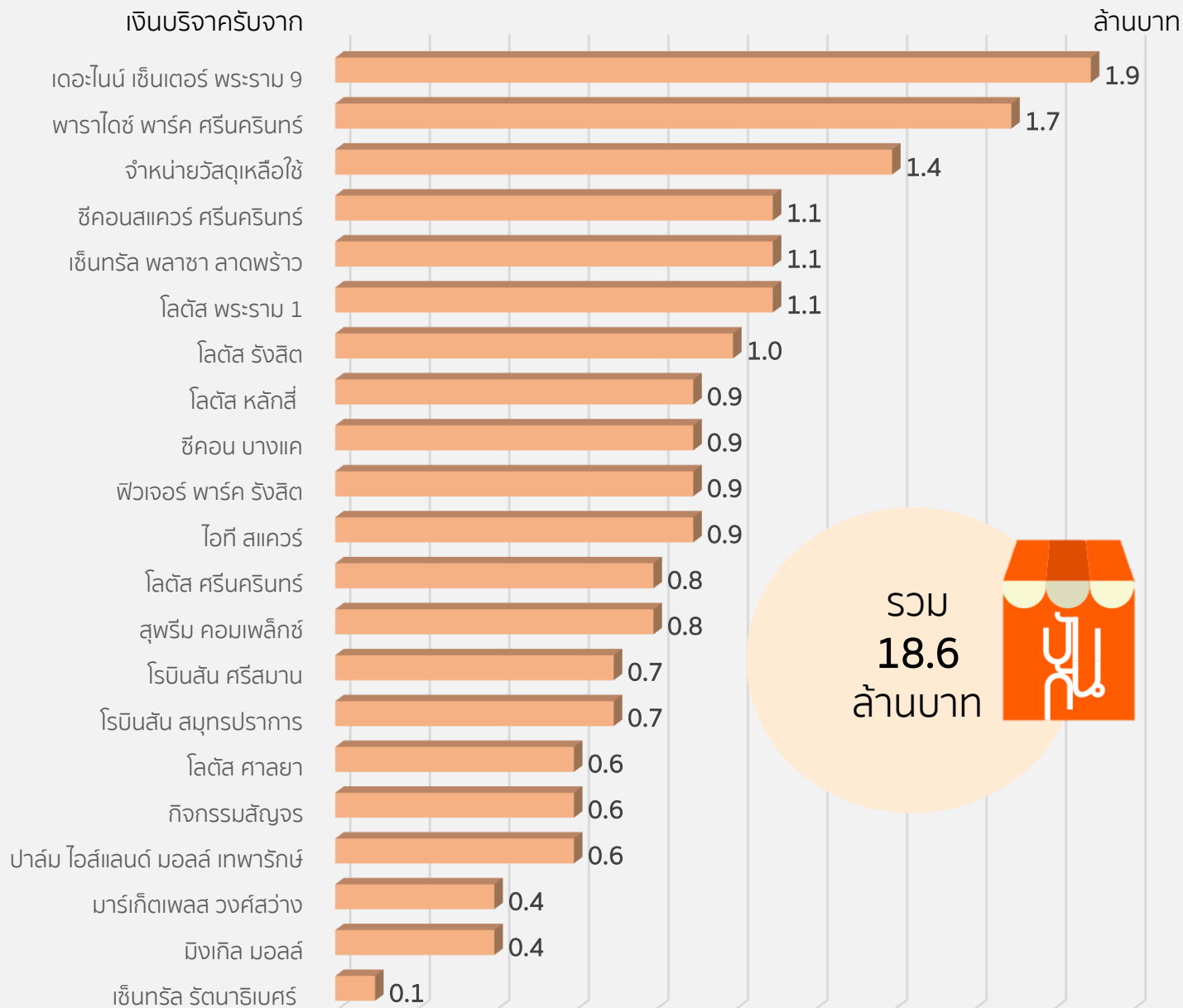
เงินบริจาครับจากร้านปันกัน,  
คลังสินค้าแบ่งปันและกิจกรรมปันกัน

เงินจากการจำหน่ายสินค้าแบ่งปัน 100%  
นำไปเป็นทุนการศึกษาทั้งหมดโดยไม่หักค่าใช้จ่าย

# เงินบริจาครับ

จากการจำหน่ายสินค้า  
แบ่งปัน / วัสดุเหลือใช้

(มกราคม - มีนาคม 2567)

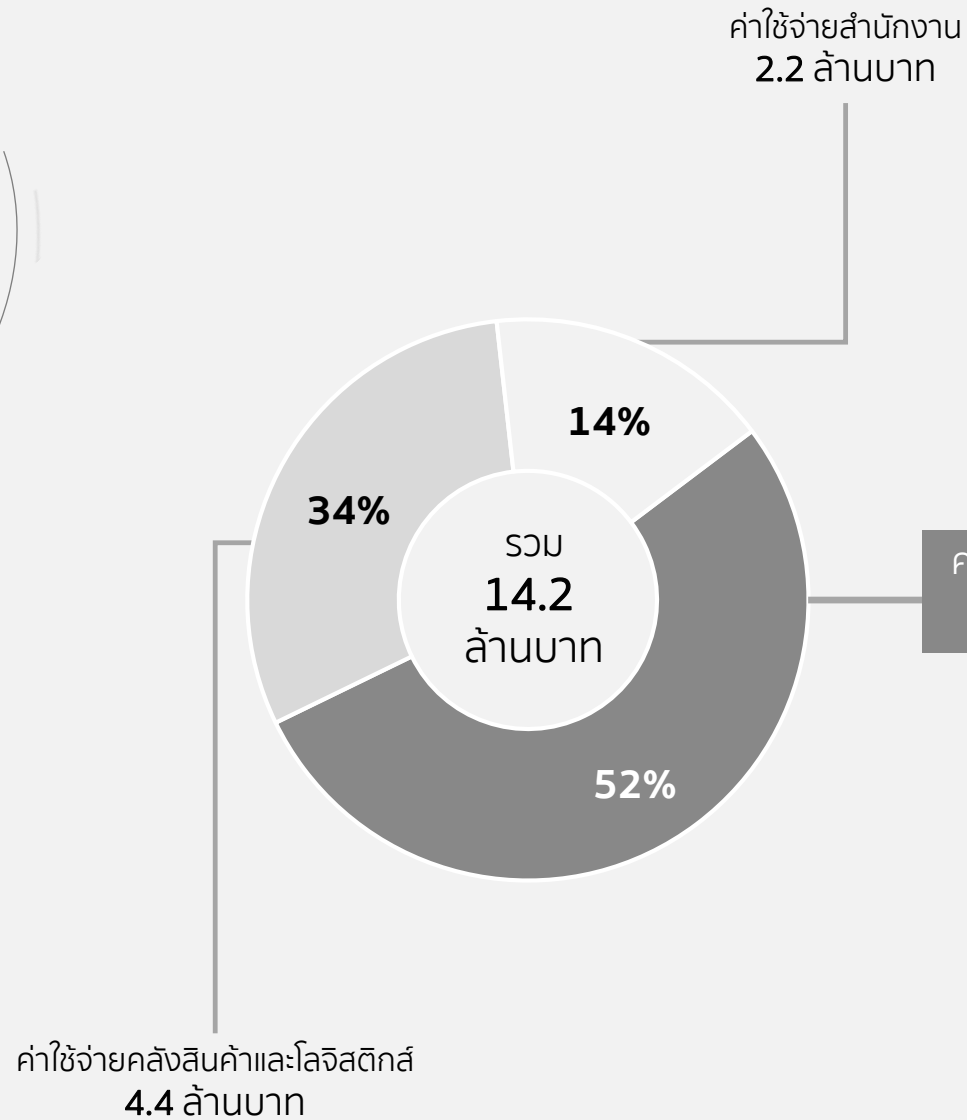




# เงินบริจาค

เพื่อเป็นค่าใช้จ่ายร้านปันกัน

(มกราคม - มีนาคม 2567)



รายการ	ล้านบาท
เงินเดือนและสวัสดิการ	3.5
ค่าเช่าและบริการพื้นที่	2.7
ค่าใช้จ่ายส่งเสริมกิจกรรมและประชาสัมพันธ์	0.3
ค่าเช่ารถและค่าขนส่ง	0.3
ค่าเสื่อมราคา	0.2
ค่าใช้จ่ายอื่นๆ	0.6
รวม	7.6